

新北市立五峰國民中學－校園防災地圖(地震災害)

經度：東經 121度32分  
緯度：北緯 24度57 分

112.10 學務處製

防救災資訊

災害通報單位

教育部校安中心  
02-3343-7855、02-3343-7856  
新北市政府災害應變中心  
02-8953-5599 #9  
新北市政府教育局通報專線  
02-2956-0885、0937-528-617

警消醫療單位

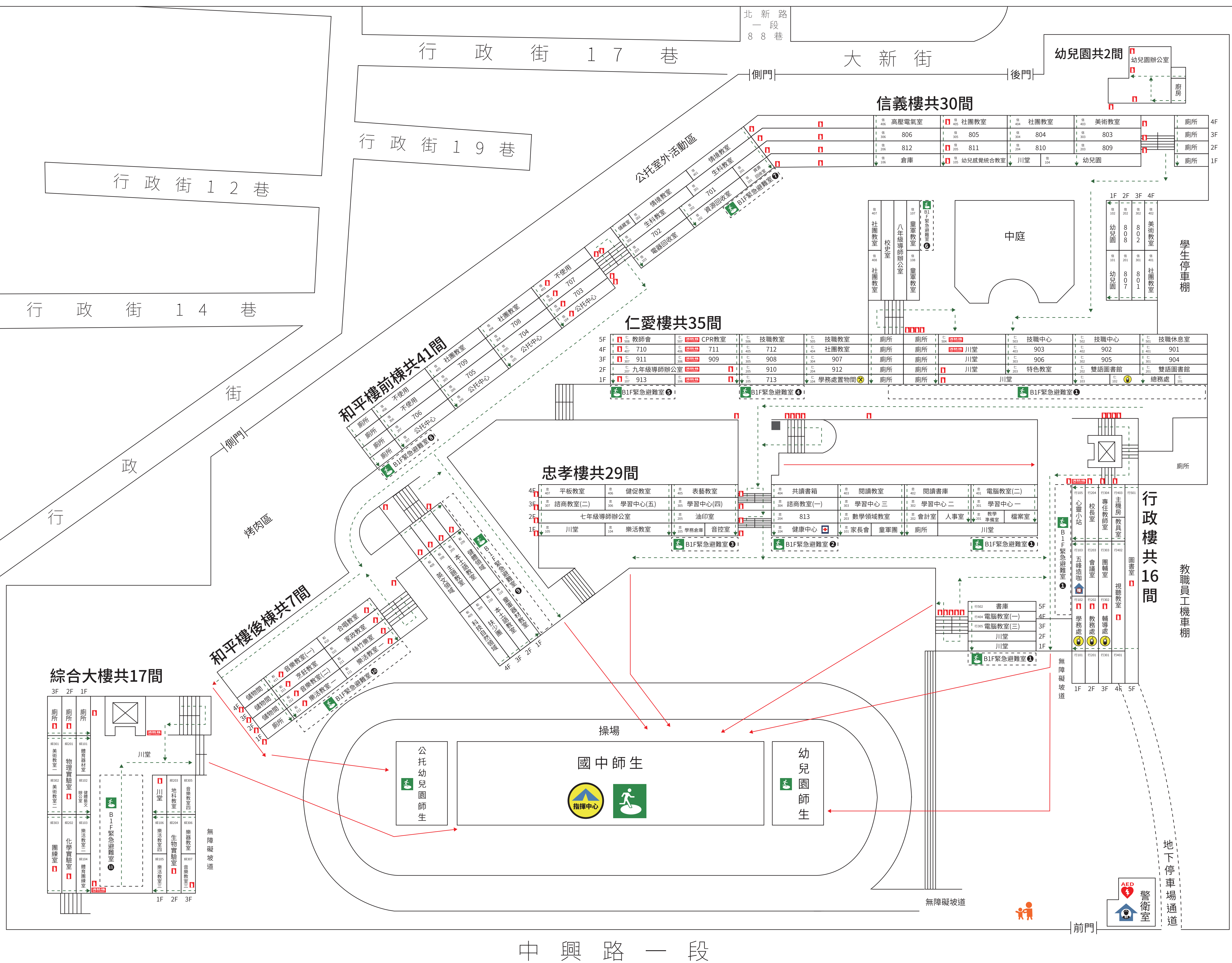
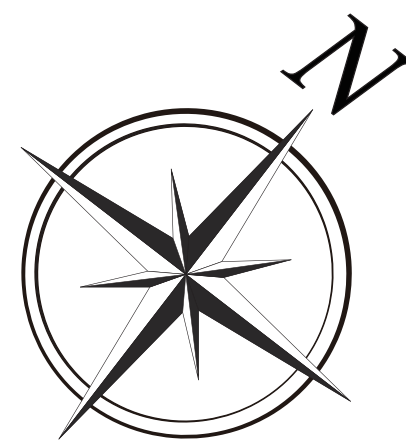
新北市政府警察局新店分局  
02-2911-1170 (450 M)  
新店消防分隊  
02-2911-7947 (450 M)  
耕莘醫院  
02-2219-3391 (1.8 KM)  
慈濟醫院  
02-6628-9779 (2.7 KM)

各類災害避難原則

地震	先避難，再疏散
淹水	垂直避難
海嘯	往高處避難
土石流	預防性撤離

路線標示

建築內路線 .....➡	建築外路線 ————➡
-----------------	----------------



民宅

大新街 9 巷

民宅

行政街

圖例

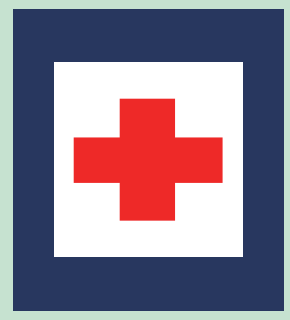
室外避難處所



指揮中心



急救站



滅火器



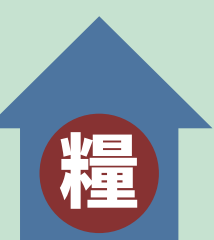
消防栓



災時家長接送區



物資儲備點



救援器材放置點



通訊設備放置點



AED



警衛室

